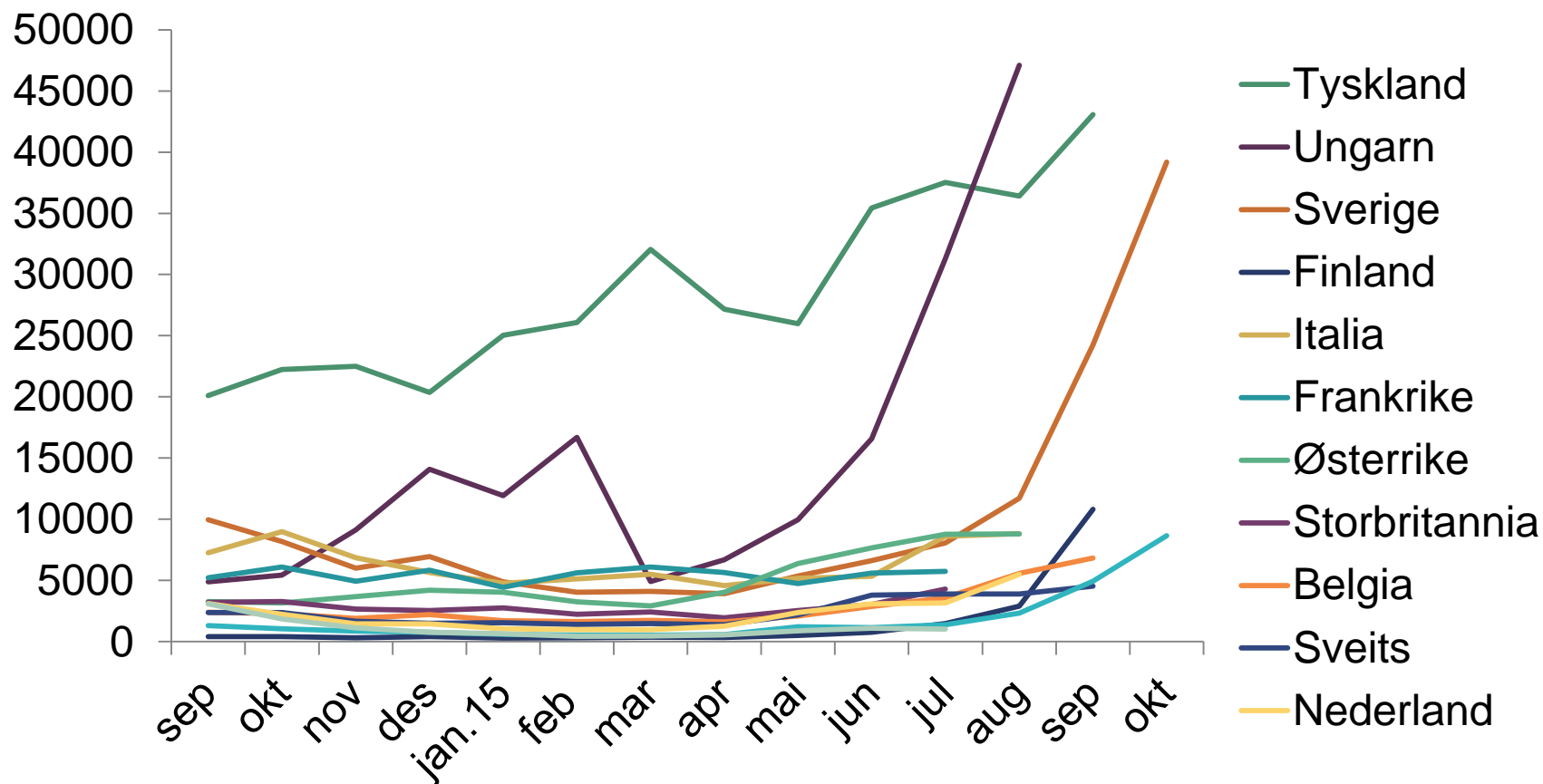


Åpningsinnlegg ID-dag

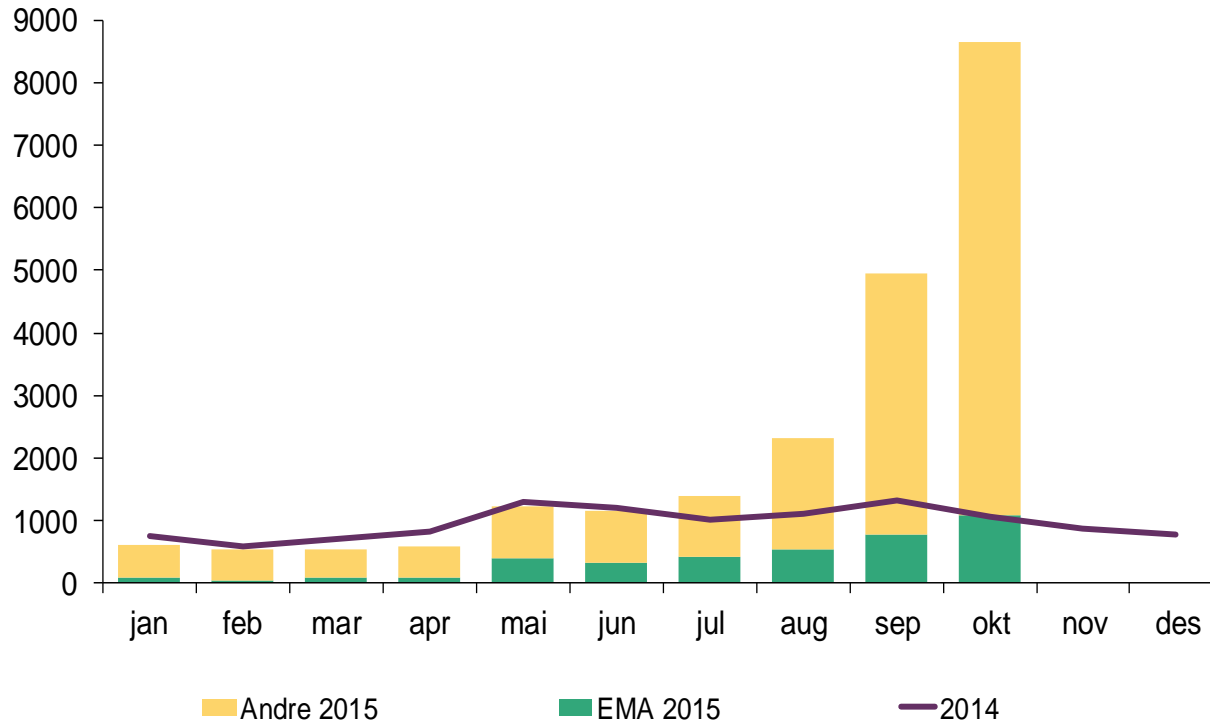
Birgitte Lange, assisterende direktør, UDI

13. November 2015

Asylsøknader til Europa (Eurostat)



Asylsøknader til Norge, 2014 og 2015



**Asylsøknader
januar - oktober
2015: 21 946**

**Asylsøknader
januar - oktober
2014: 9 827**

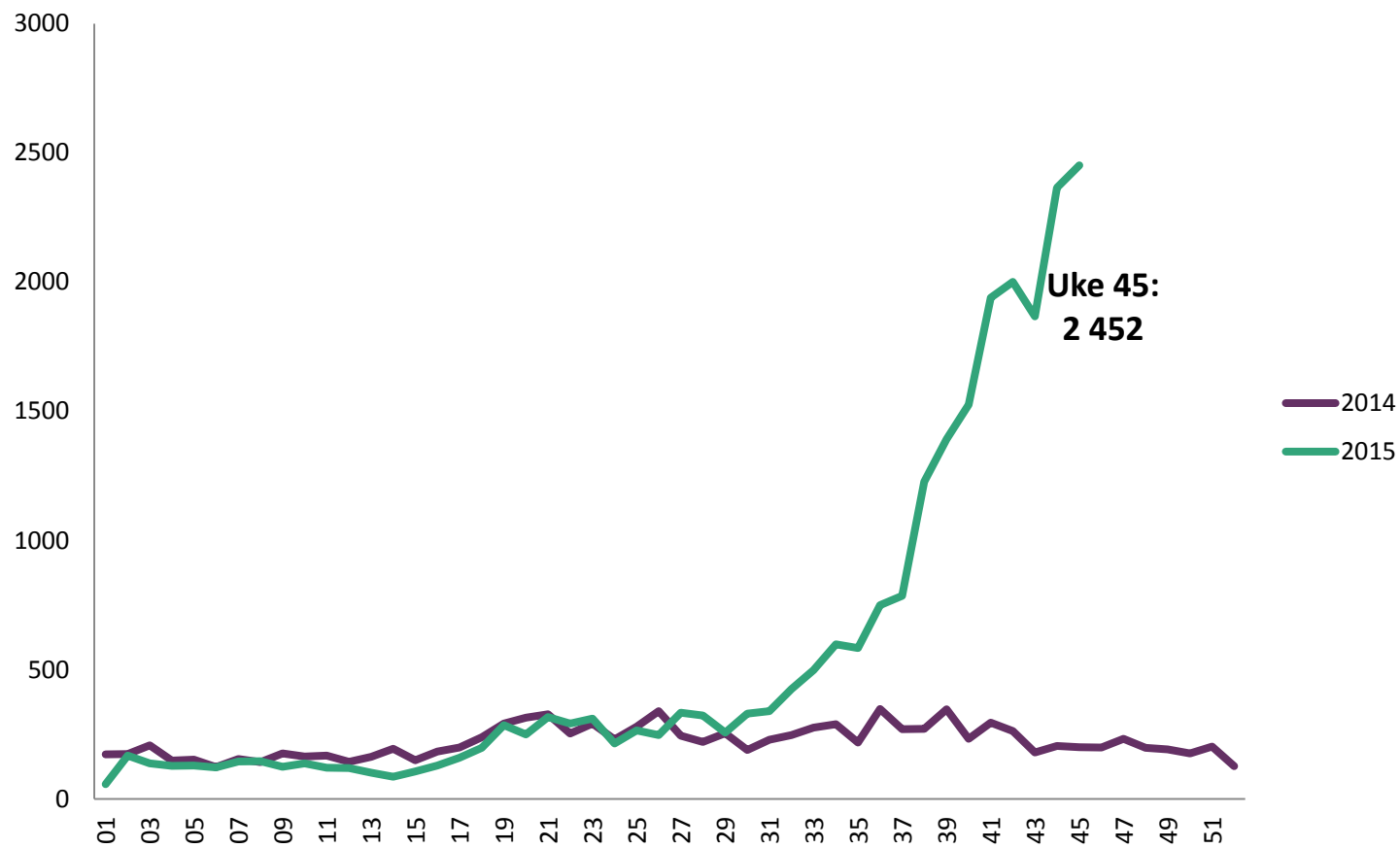
**Andel EMA januar
- oktober 2015:
17 %**

**Gjeldende
prognose 2015:
Over 30 000**

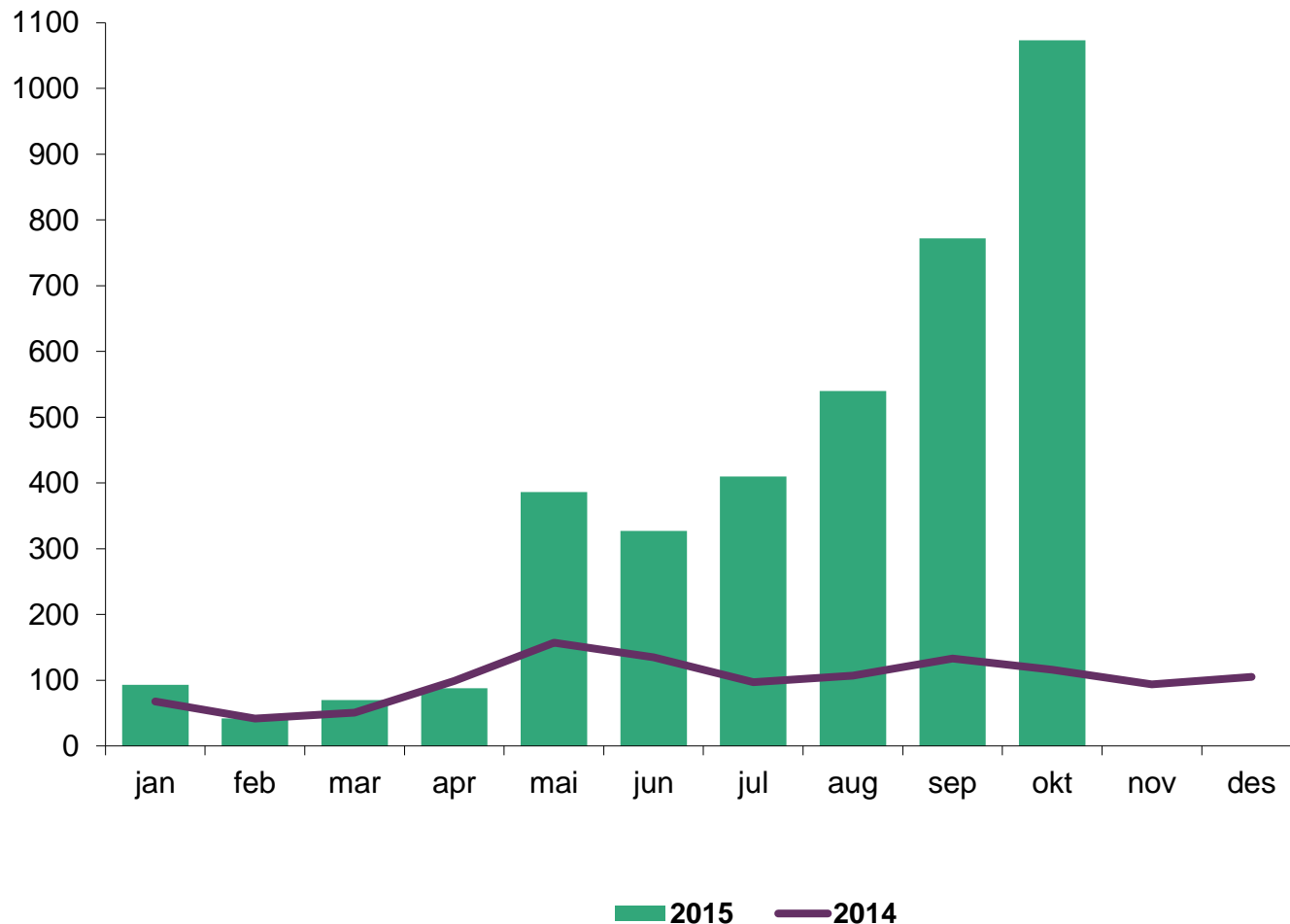
Ukestall

	Uke 43	Uke 44	Uke 45
Afghanistan	492	817	899
Syria	647	664	692
Irak	264	369	228
Iran	118	151	166
Statsløs	83	65	120
Andre land	263	299	347
Total	1867	2365	2452

Asylsøknader per uke 2015



Enslige mindreårige asylsøkere, 2014 og 2015



**EMA søknader
januar –
oktober
2015: 3 801**

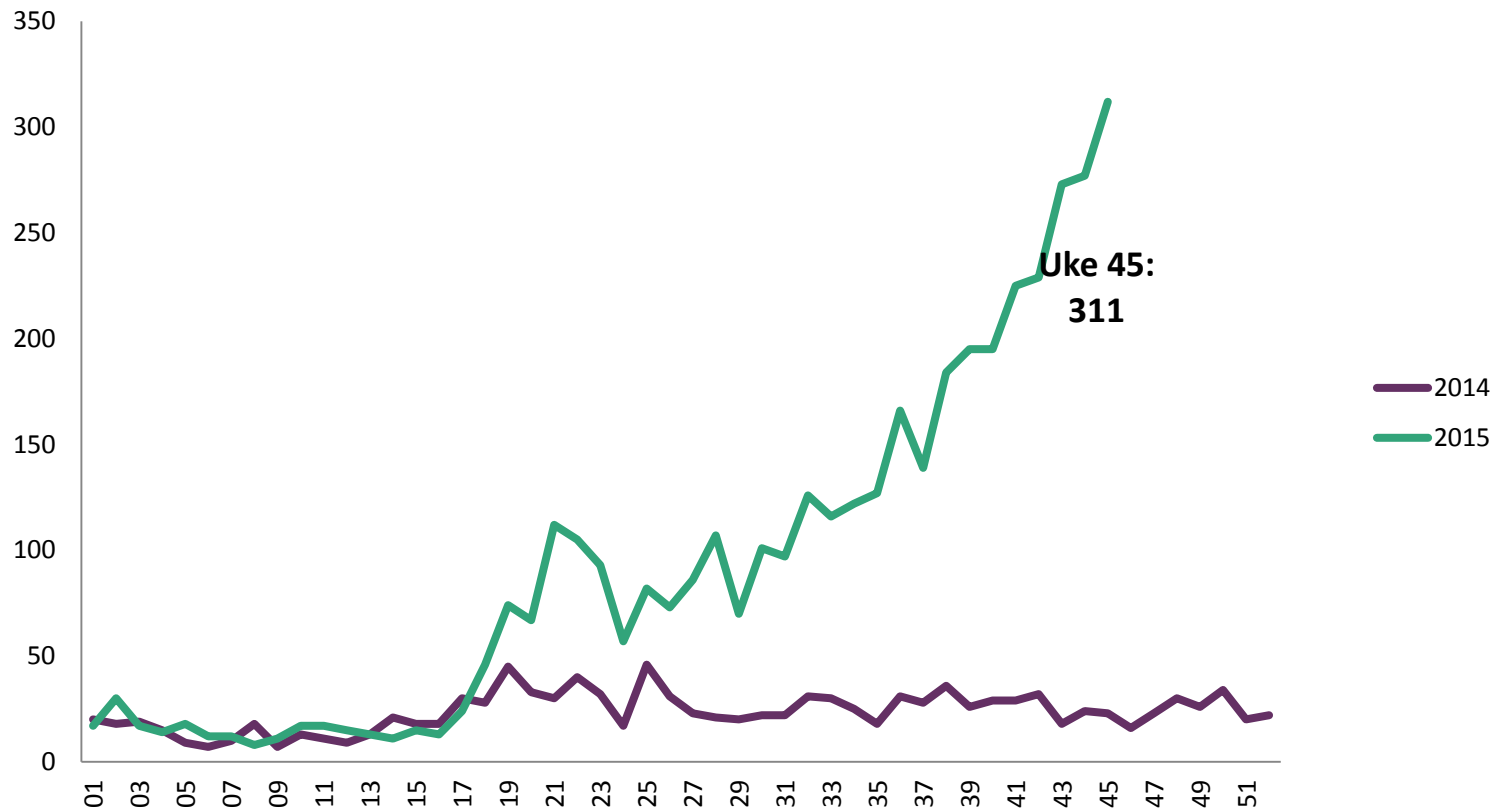
**EMA søknader
januar –
oktober 2014:
1 005**

Ukestall – enslige mindreårige

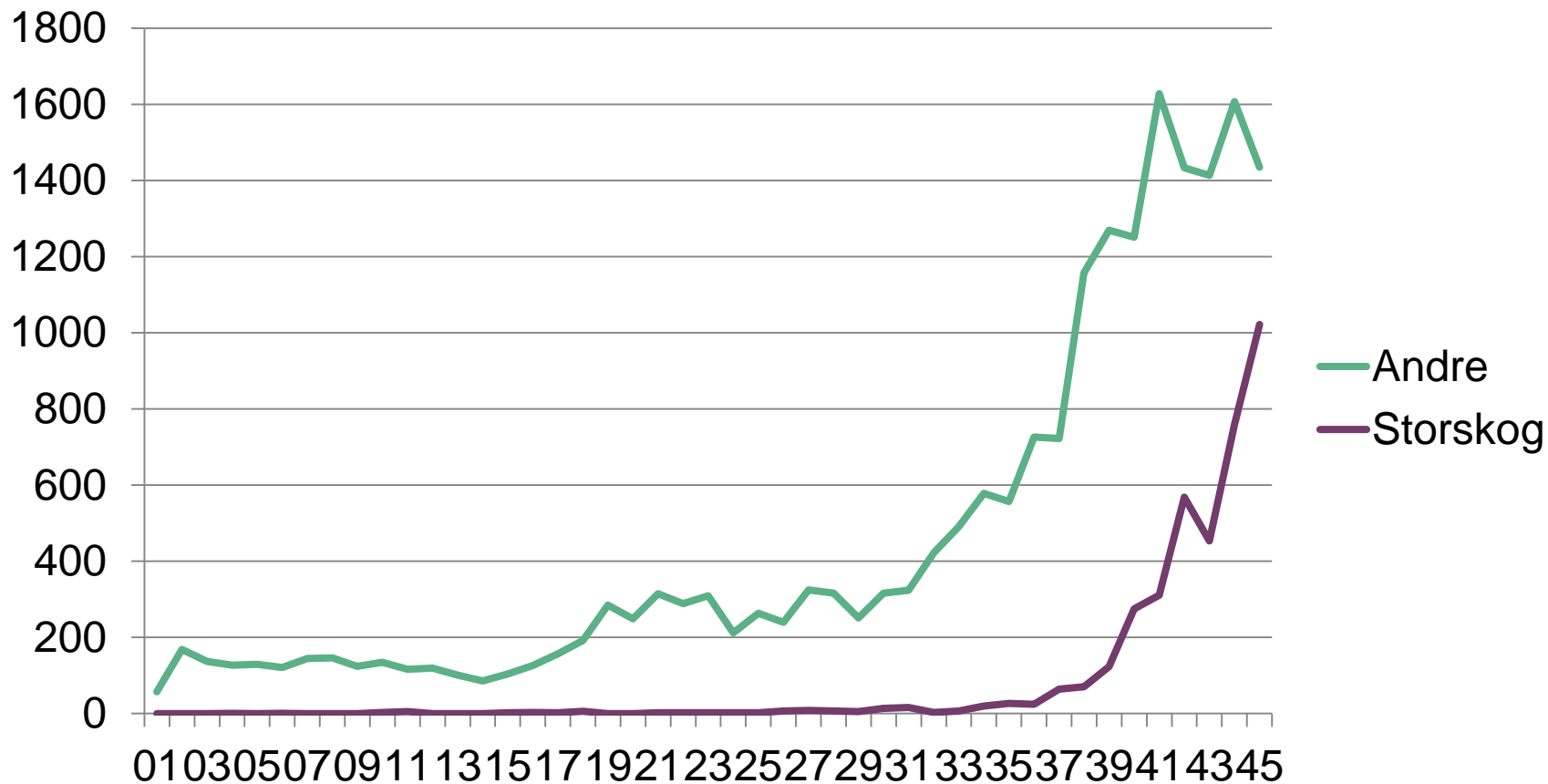
	Uke 43	Uke 44	Uke 45
Afghanistan	187	209	268
Syria	27	23	27
Eritrea	27	18	3
Andre land	32	26	13
Total	273	276	311

Andel EMA	15 %	12 %	13 %
------------------	-------------	-------------	-------------

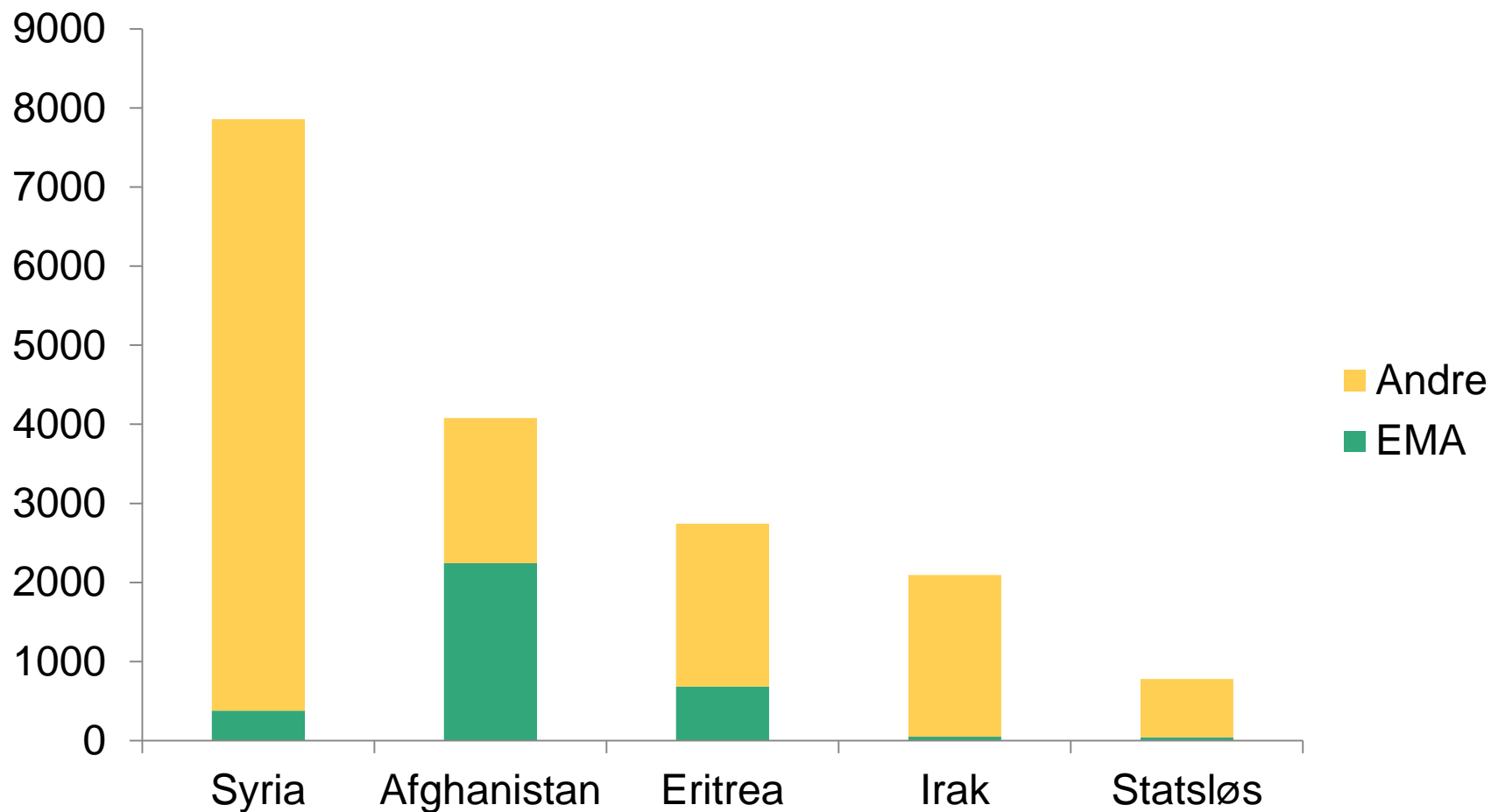
Asylsøknader enslige mindreårige per uke 2014-2015



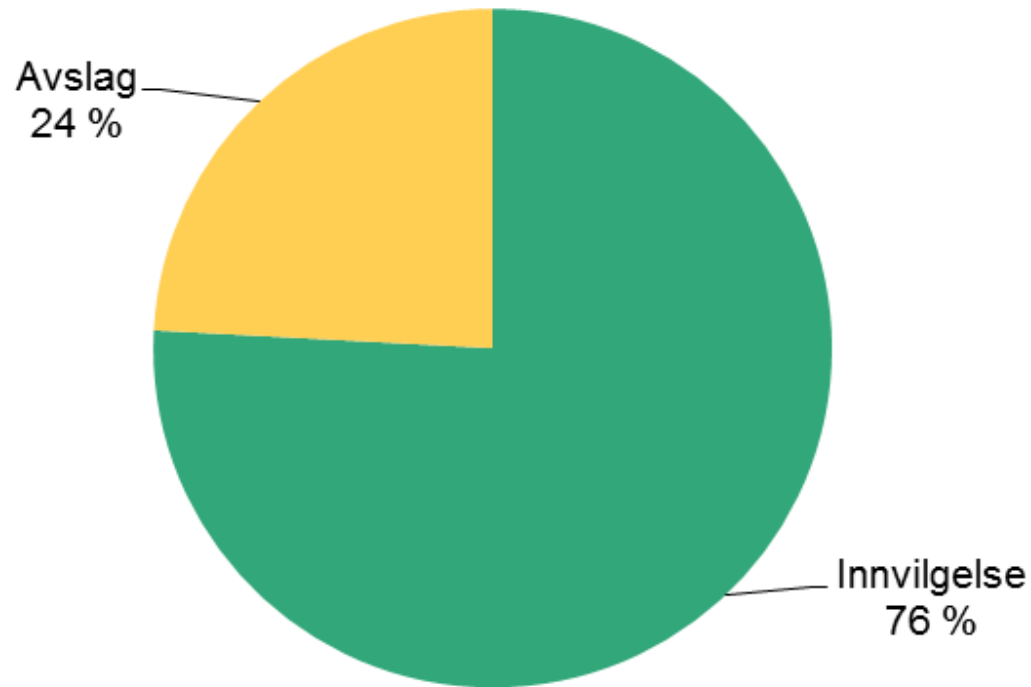
Registrerte asylsøknader per uke 2015



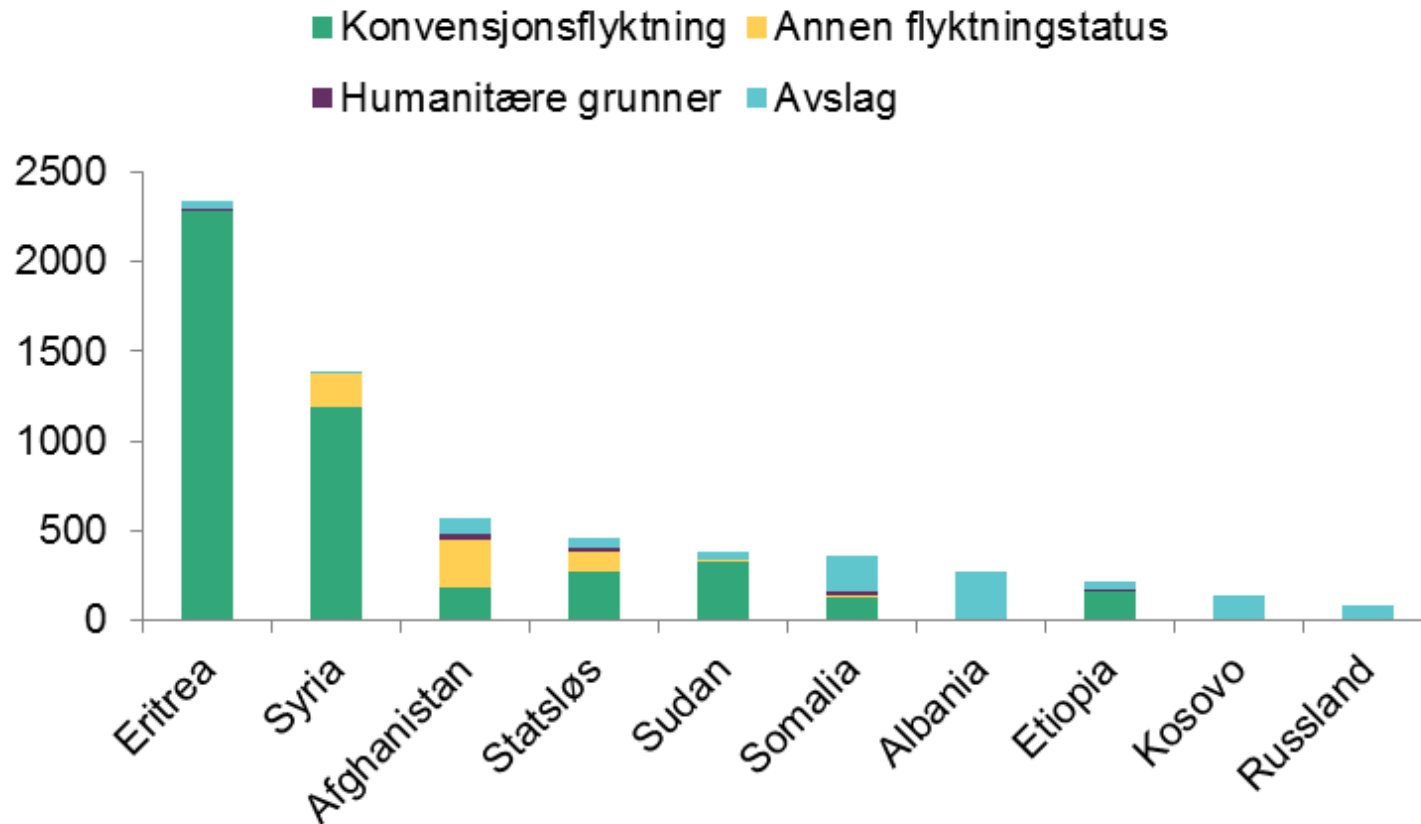
Asylsøkere januar-oktober 2015, fem største nasjonaliteter



Utfall av realitetsbehandlede asylsaker januar - oktober 2015



Asylvedtak januar-oktober 2015, 10 største land



Et sted å bo for alle som kommer



Mottakssystemet mandag uke 46

Omlag....

31 000 plasser

30 000 beboere

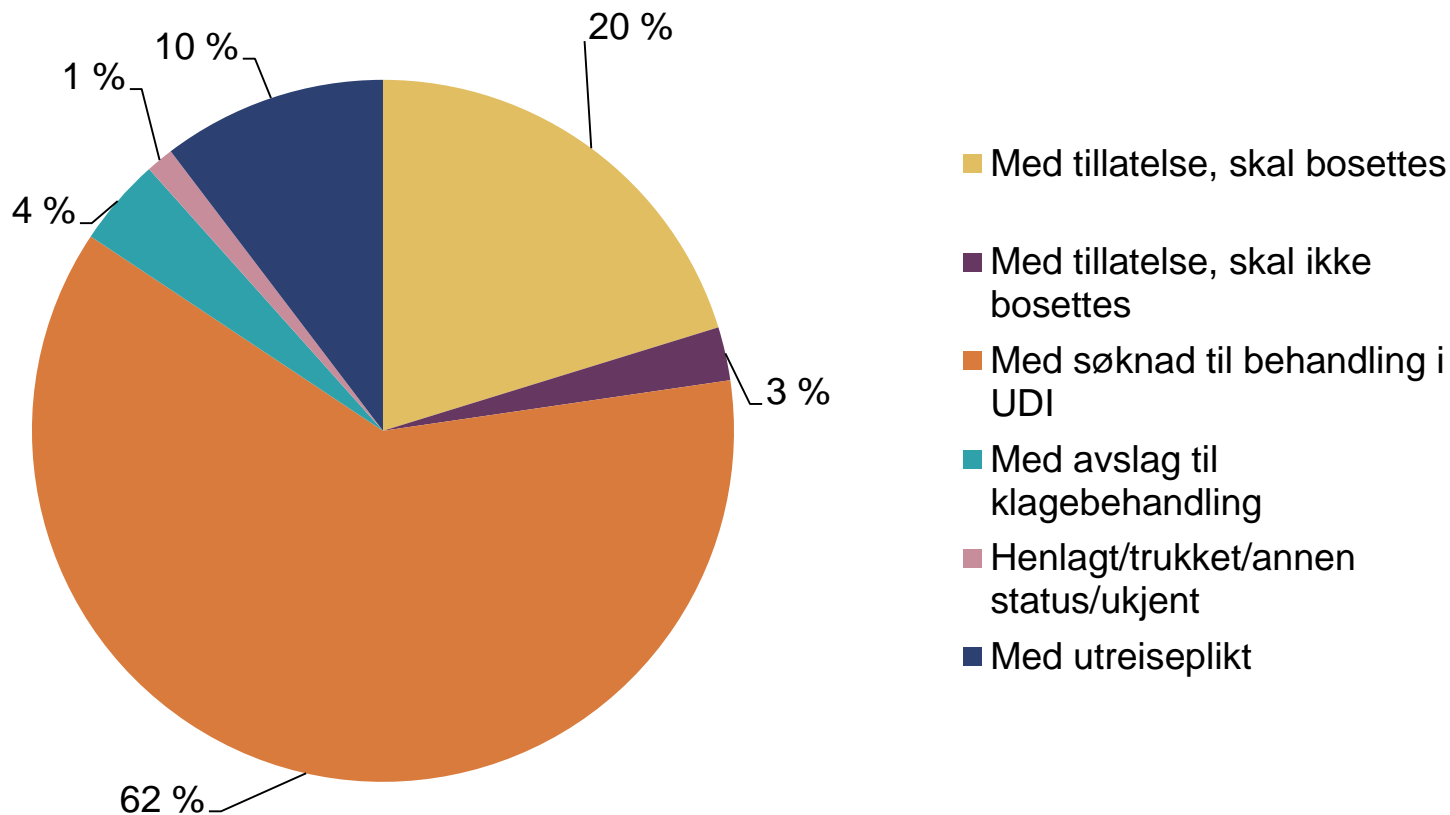
192 mottak

146 (+) kommuner

67 driftsoperatører



Mottaksbeboere etter status i søknaden per 31.10.2015



Utfordringer for ID-arbeidet

- ID-arbeid i forbindelse med registrering av asylsøkere
- Mulighet for etterkontroll av ID?
- Begrenset tillatelse?
- Familieinnvandring der det kan være tvil om hovedpersons identitet

UDI



Utlendingsdirektoratet
Norwegian Directorate
of Immigration

www.udi.no